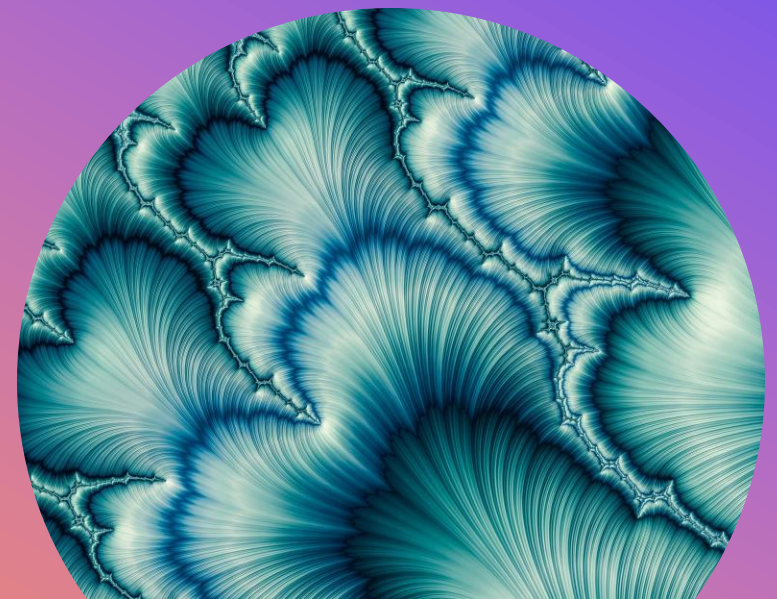




CULINÁRIA G 2

Mingau especial
• dos ursos



1

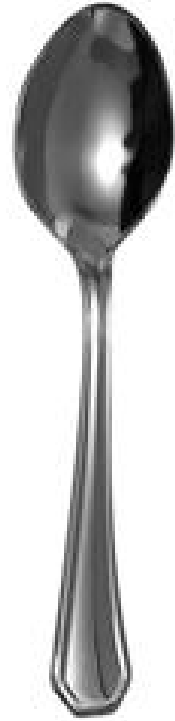


DE

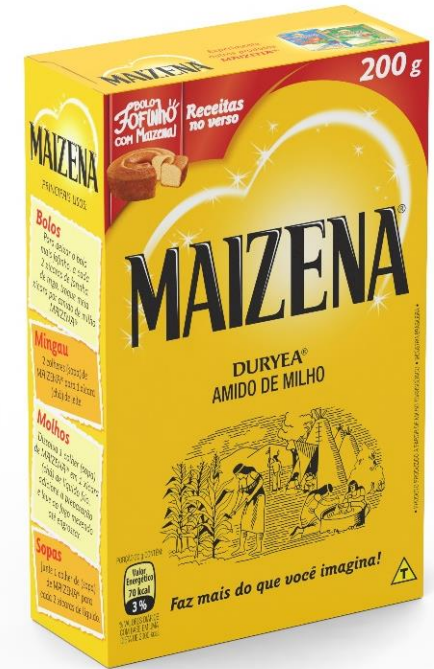


1 xícara
de chá
de leite

2



DE



o

2
colheres
de sopa

de amido de milho

2



+

DE



2 colheres de
chá de açúcar ou
adoce ao seu gosto

1



DE



OU



OPCIONAL - 1 colher de café de extrato de baunilha ou 1 colheres sopa de cacau em pó

MODO DE PREPARO

EM UMA



+ MISTURE TODOS OS INGREDIENTES.

◦ LEVE PARA COZINHAR EM



BAIXO ATÉ ENGROSSAR,
SEMPRE MEXENDO.

RETIRE DO FOGO,
PASSE PARA UMA



E AGUARDE ESFRIAR UM POUCO
ANTES DE SERVIR.